

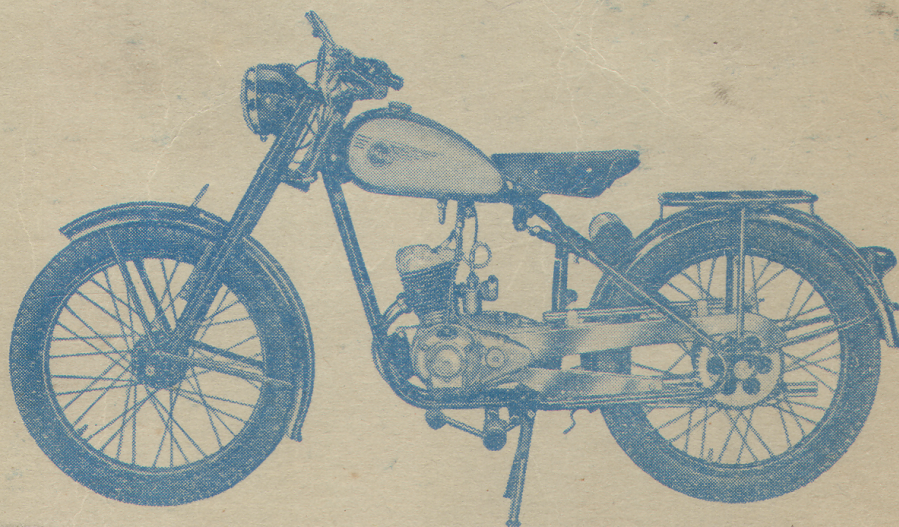
KATALOG

över

RESERVDELAR

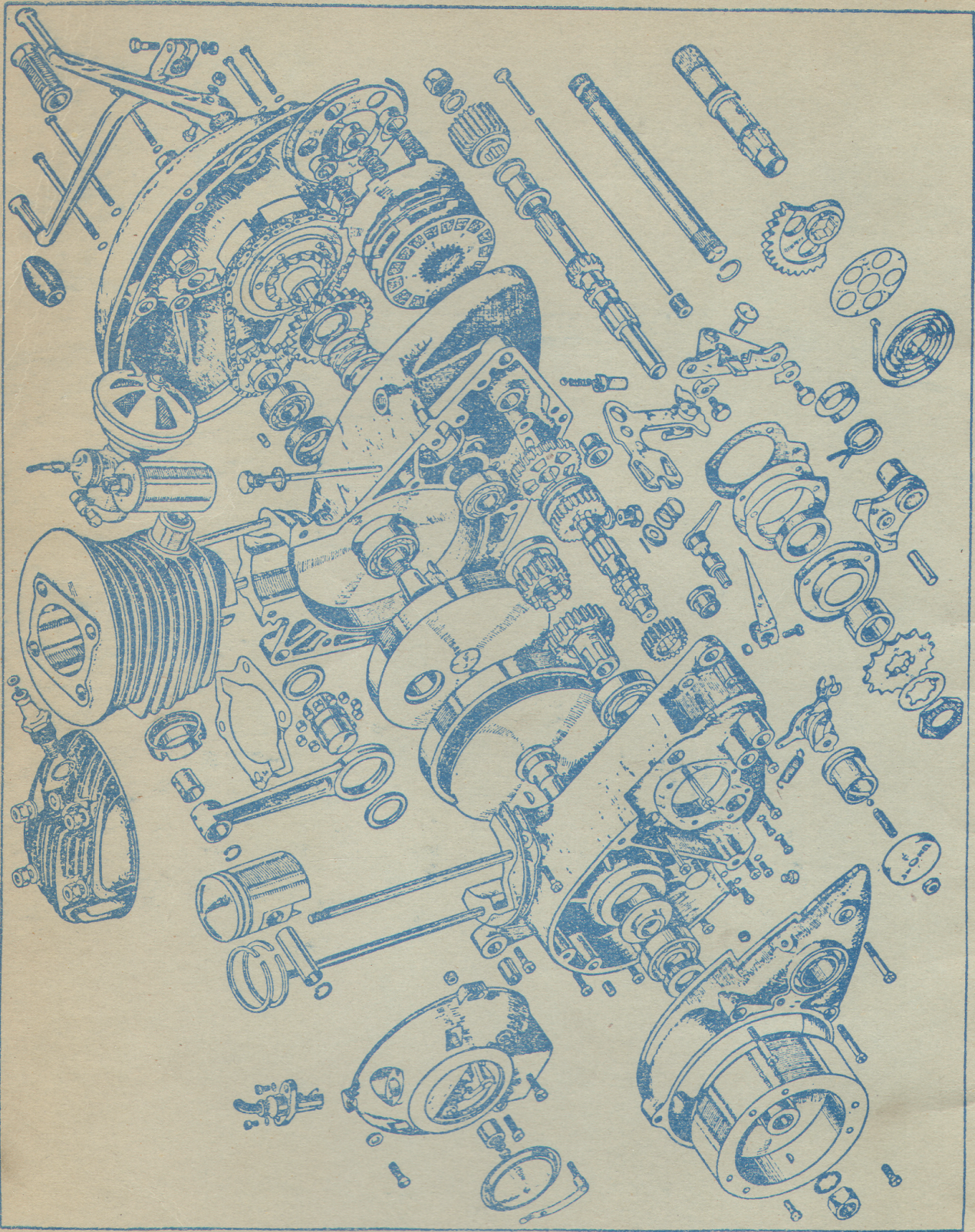
till

Monark motorcyklar typ M 70 och M 71
med B. S. A. 125 cc motor



AB Cykelfabriken Monark

VARBERG



Ovanstående bild visar på ett överskådligt sätt
en B. S. A. 125 cc motor i demonterat skick.

KATALOG

över

RESERVDELAR

till

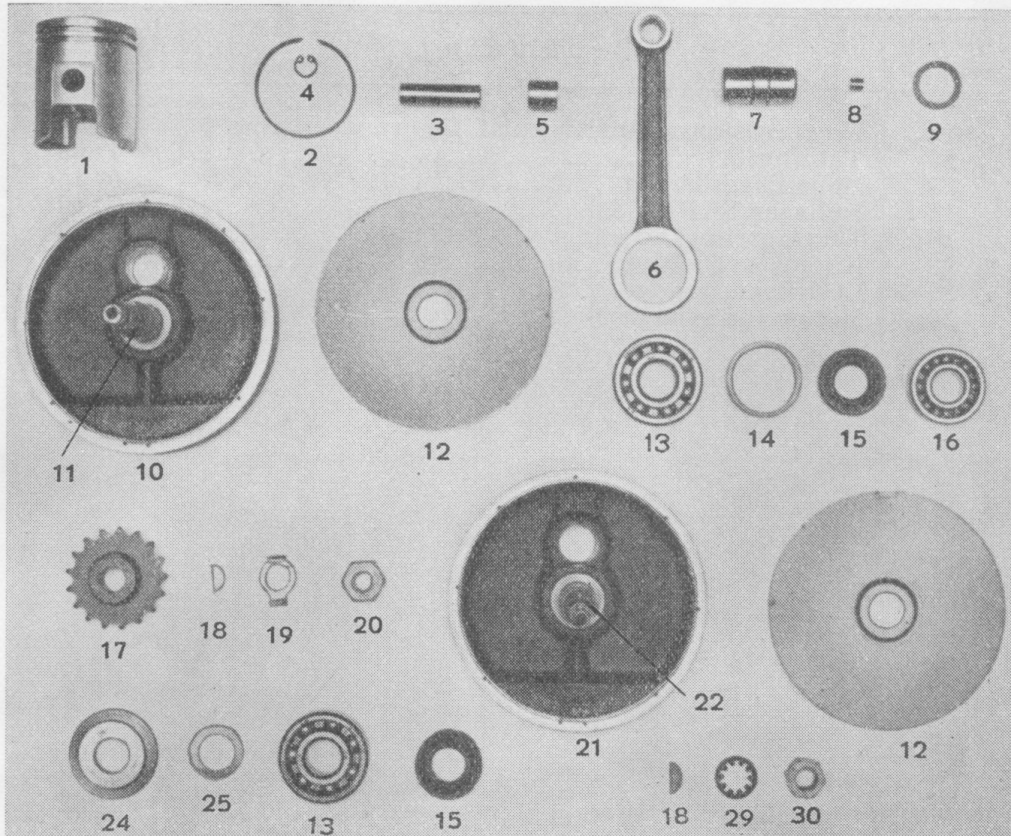
Monark motorcyklar typ M 70 och M 71
med B. S. A. 125 cc motor



AB Cykelfabriken Monark
VARBERG

R E G I S T E R:

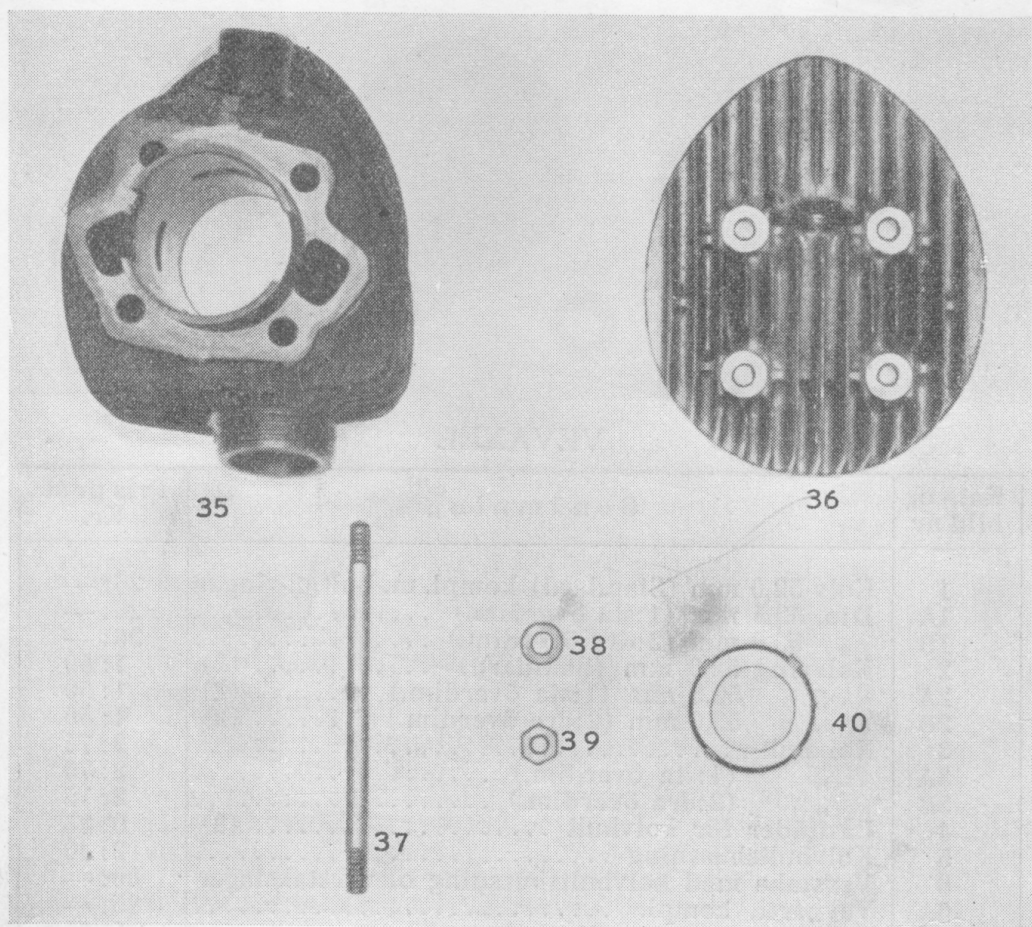
Vevaxel	3—4
Cylinder	4
Växellåda	5—6
Koppling	6—7
Kickstart	7
Vevhus	8—9
Packningar	10
Förgasare Amal typ 261	11
” ” ” 361	12
Svänghjulsmagnet Wico, ä. mod.	12—13
” ” ny mod. ..	14
Motorupphängning	15
Avgasning	15
Bensintank	16
Transmission	17
Fotstöd och bromsanordning	18—19
Strålkastare Robo	19
” Stensholm	20
” Hella	21
Hastighetsmätare VDO	22
Baklykta	23
Ljuskablar	23



VEVAXEL

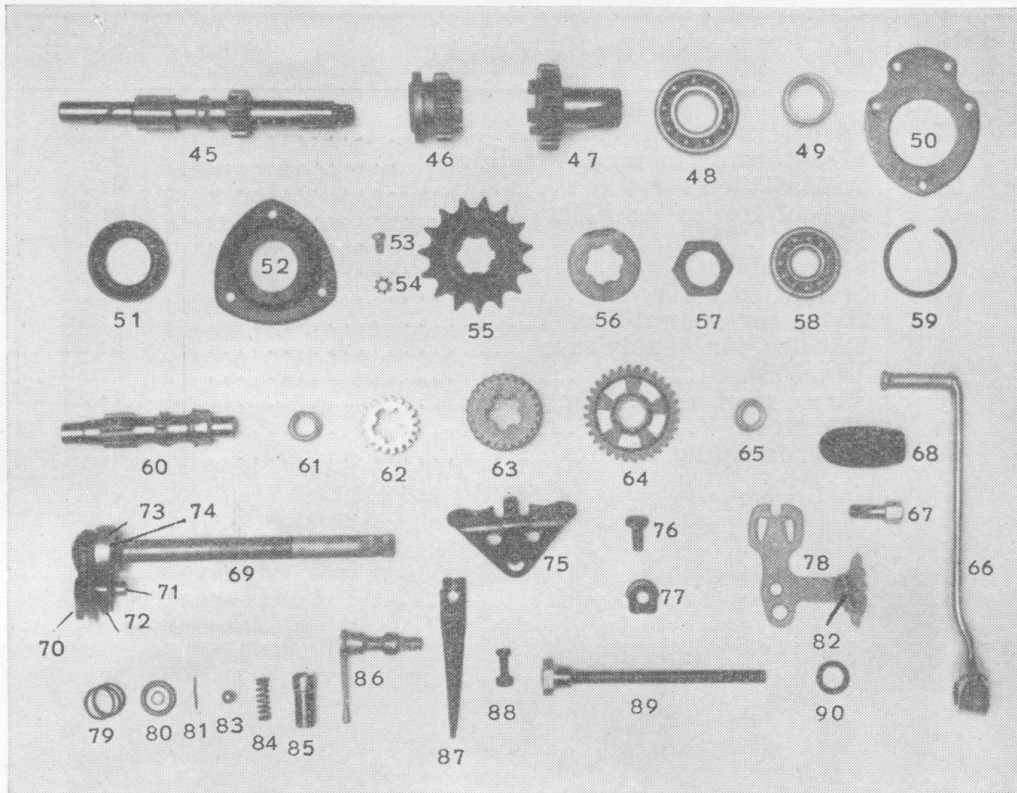
Kat.- o. bild nr	Benämning	Pris pr st. Kr.
1	Kolv 52,0 mm (Standard) kompl. m. bult o. ringar	26:—
1A	D:o, 52,5 mm (1:sta överdim.)	26:—
1B	„ 53,0 mm (2:dra överdim.)	26:—
2	Kolvring 52,0 mm (Standard) (2)	1:50
2A	„ 52,5 mm (1:sta överdim.) (2)	1:50
2B	„ 53,0 mm (2:dra överdim.) (2)	1:50
3	Kolvbult	2:75
3A	„ (1:sta överdim.)	2:75
3B	„ (2:dra överdim.)	2:75
4	Låsfjäder för kolvbult (2)	0:25
5	Kolvbultsbussning	2:40
6	Vevstake med kolvbultsbussning o. vevstakslager	30:—
6A	Vevparti, kompl.	85:—
7	Vevtapp	5:75
7A	„ (överdim.)	5:75
8	Rulle 7×7 mm (1 sats=12 st.)	0:35
8A	„ 7,01×7 mm (1:sta överdim.)	0:35
8B	„ 7,02×7 mm (2:dra överdim.)	0:35
9	Sidbricka för rullar (2)	1:—
10	Vevaxelhalva, vänster, kompl. med axeltapp	25:—
11	Axeltapp till d:o, höger	8:50
12	Kompressionsutjämningsplåt för vevaxelhalva	2:—
13	Kullager SKF RLS 6	7:10
14	Distansring	1:30
15	Tätningring	2:50
16	Kullager SKF 6203	6:—
17	Kedjekrans $\frac{3}{8} \times \frac{7}{32}$ ”, 17 t.	9:20
18	Kil för d:o, 4×15 mm	0:50
19	Låsbricka	0:15
20	Mutter för kedjekrans	0:60
21	Vevaxelhalva, vänster, kompl. med axeltapp	27:50
22	Axeltapp till d:o, vänster	11:75

Kat.- o. bild nr	Benämning	Pris pr st. Kr.
12	Kompressionsutjämningsplåt för vevaxelhalva ..	2:—
24	Tätningbricka	1:65
25	Mellanläggsbricka	0:15
13	Kullager SKF RLS 6	7:10
15	Tätningring	2:50
18	Kil för svänghjul	0:50
29	Låsbricka, tandad	0:20
30	Mutter för svänghjul	0:60



CYLINDER

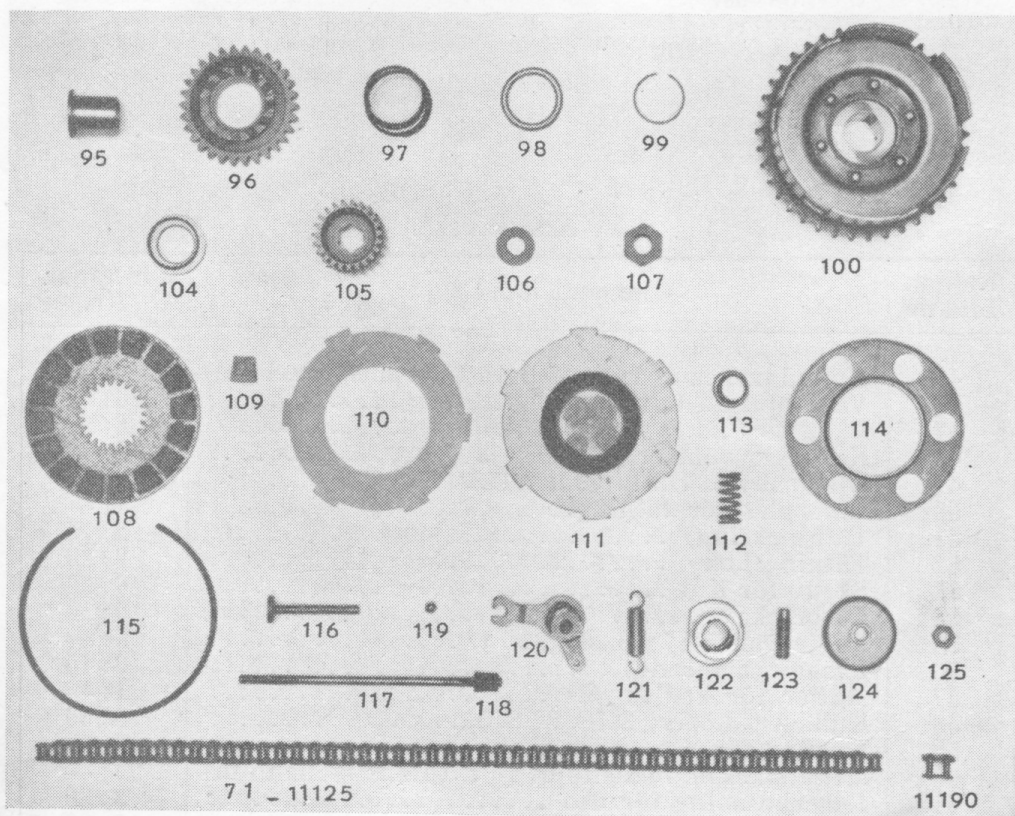
Kat.- o. bild nr	Benämning	Pris pr st. Kr.
35	Cylinder	80:—
36	Cylindertopp	23:—
37	Pinnbult för cylinder	1:10
38	Bricka } för pinnbult	0:05
39	Mutter } nr 37	0:15
40	Mutter för avgasrör	6:—



VÄXELLÅDA

Kat.- o. bild nr	Benämning	Pris pr st. Kr.
45	Huvudaxel med växelhjul 16 t. (1:ans växelhjul)	36:—
46	Växelhjul 22 t. (2:ans växelhjul)	16:50
47	” 28 t. (3:ans växelhjul)	26:50
48	Kullager, vänster, SKF EE 8	5:80
49	Distanshylsa till huvudaxel	1:50
50	Innerplåt för tätningsbox	1:—
51	Tätningring	2:75
52	Tätningbox	2:50
53	Skruv för d:o	0:20
54	Låsbricka	0:10
55	Kedjekrans $\frac{1}{2}'' \times 0,205''$, 15 t.	5:—
56	Låsbricka för d:o	0:45
57	Mutter för kedjekrans	1:—
58	Kullager, höger, SKF RLS 5	5:80
59	Låsring för d:o	0:45
60	Mellanaxel m. mellanhjul 19 t. (3:ans mellanhjul)	25:—
61	Lagerbussning för d:o	3:30
63	Mellanhjul 25 t. (2:ans mellanhjul)	19:60
64	” 32 t. (1:ans mellanhjul)	13:10
65	Lagerbussning (=61)	3:30
66	Fotväxelspak	10:50
10328	Skruv för d:o	0:25
10375	Mutter	0:10
68	Gummi för fotväxelspak	1:25
69	Axel till fotväxelspak	5:60
70	Växelgaffel med tapp	10:—
71	Tapp för utjämningsfjäder	1:—
72	Utjämningsfjäder	1:—
73	Fjäderkapsel	0:60
74	Låsring för d:o	0:15
75	Fäste för växelförarearm	3:80
76	Fästskruv för d:o	0:45

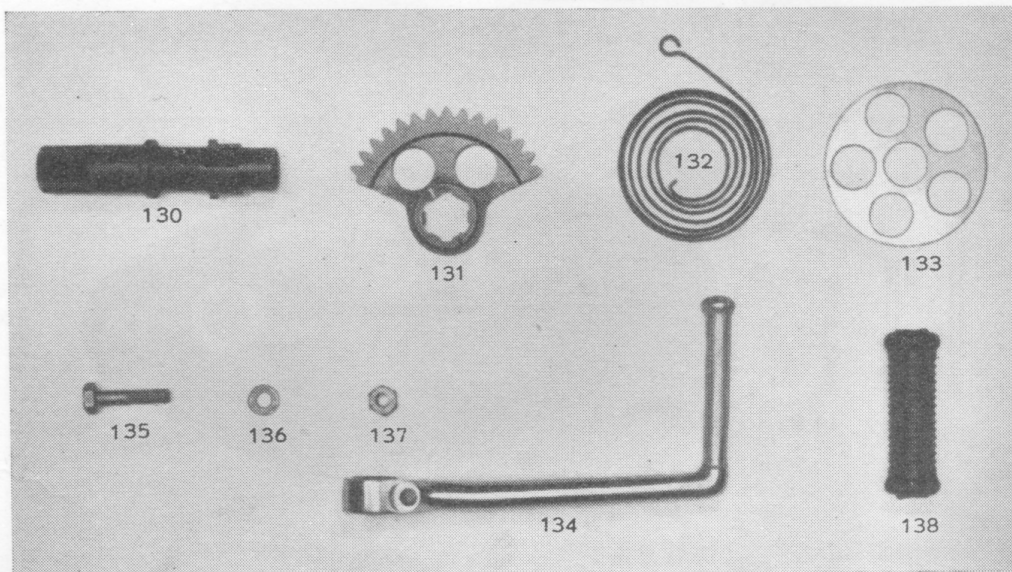
Kat.- o. bild nr	Benämning	Pris pr st. Kr.
77	Låsbricka	0: 15
78	Växelförarearm med växelförare	8: —
79	Spännfjäder för d:o	0: 25
80	Kapsel för spännfjäder	0: 25
81	Sprint	0: 05
83	Spärrkula $\frac{5}{16}$ "	0: 04
84	Spännfjäder för d:o	0: 25
85	Hylsa för spännfjäder	1: 30
86	Hävarm för växelsvare	2: 30
87	Växelsvare	0: 75
88	Skruv med mutter för d:o	0: 25
89	Oljesticka	2: 60
90	Fiberpackning för d:o	0: 30



KOPPLING

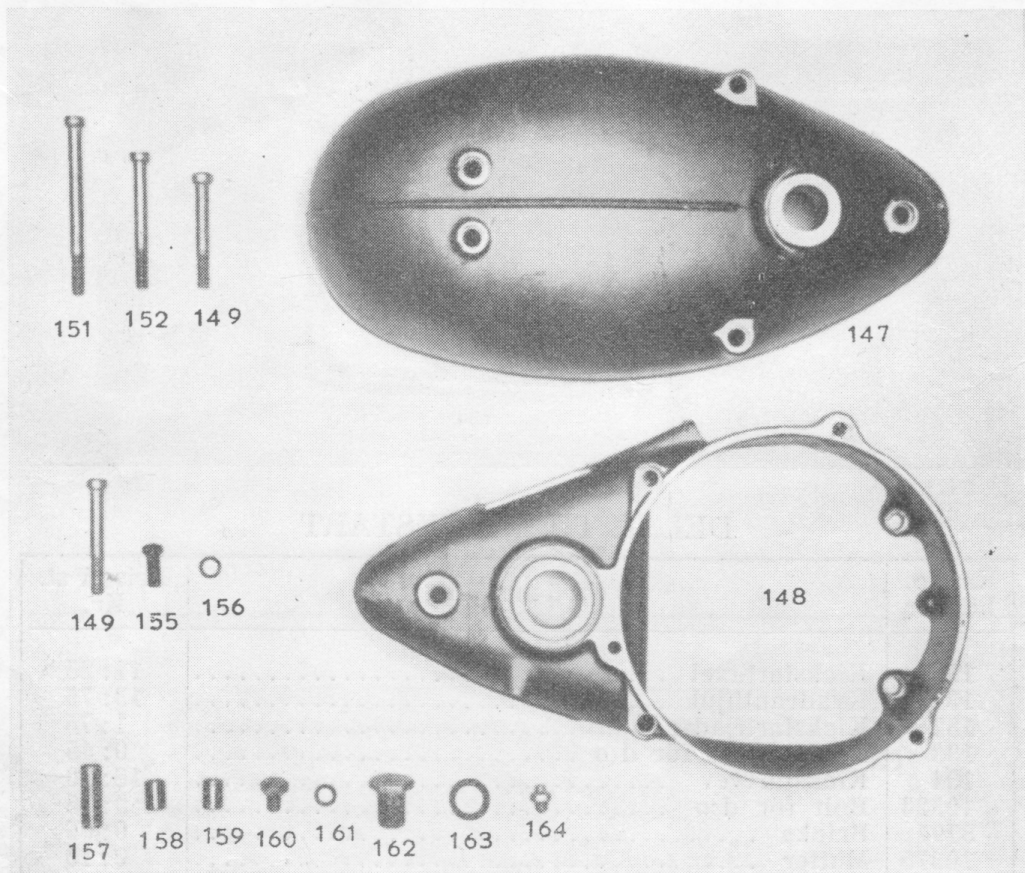
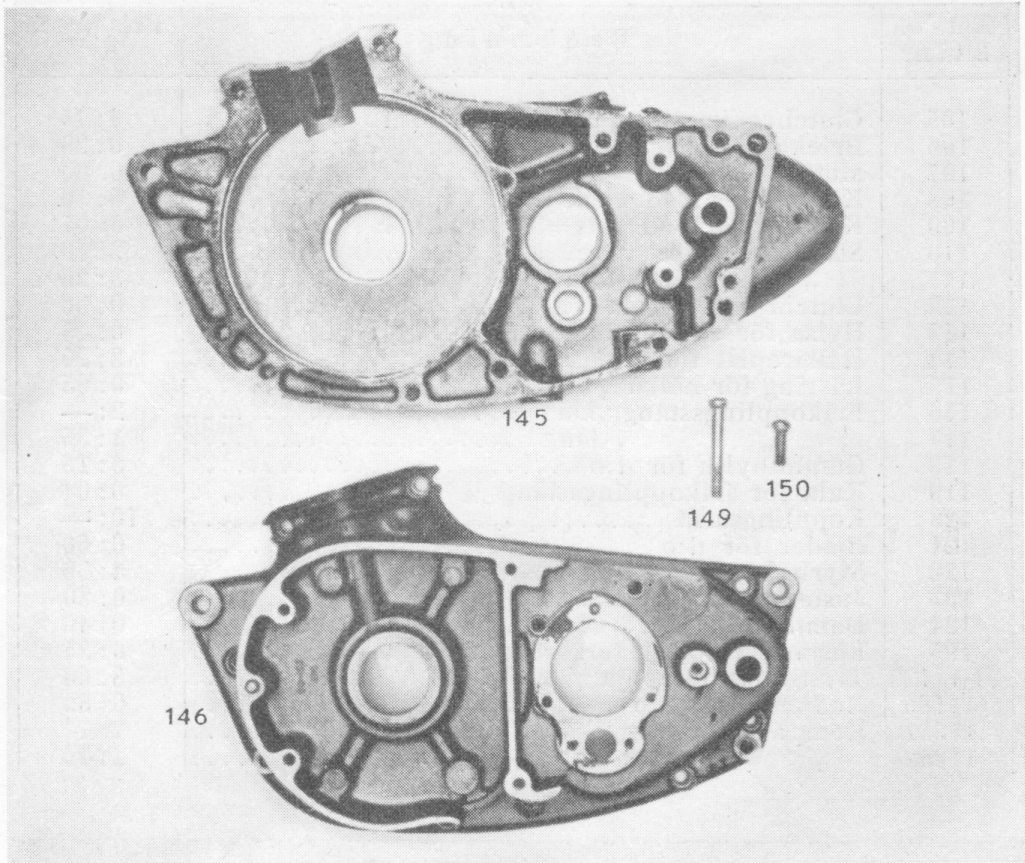
Kat.- o. bild nr	Benämning	Pris pr st. Kr.
95	Bussning för centrum till kopplingskåpa	8: —
96	Kickstarthjul	11: 25
97	Tryckfjäder	0: 45
98	Kapsel för d:o	0: 35
99	Låsring	0: 15
100	Kopplingskåpa, kompl. med kedjehjul 38 t.	45: —
104	Oljebricka	1: 35

Kat.- o. bild nr	Benämning	Pris pr st. Kr.
105	Clutchcentrum	6: 75
106	Bricka för d:o	0: 20
107	Mutter för d:o (=20)	0: 60
108	Korklamell med kork (3)	5: 50
109	Kork för d:o (1 sats=3×16 st.)	0: 07
110	Stållamell, inre	2: 60
111	„ „ yttre	3: 25
112	Clutchfjäder (6)	0: 30
113	Hylsa för clutchfjäder (6)	0: 45
114	Hållareplåt för d:o	2: 20
115	Låsring för hållareplåt	0: 65
116	Frikopplingsstång, kort	2: —
117	„ „ lång	1: 35
118	Gummihylsa för d:o	0: 15
119	Kula för frikopplingsstång ¼"	0: 04
120	Kopplingsarm	10: —
121	Fjäder för d:o	0: 60
122	Styrhylsa för kopplingsarm	4: 50
123	Justerskruv	0: 80
124	Dammkapsel	0: 40
125	Låsmutter för justerskruv	0: 25
71-11125	Transmissionskedja 3/8×7/32", 18 3/4" lång	8: 60
11190	Kedjelås för d:o	0: 80
11851	Kompl. frikopplingskabel för mc typ M 70	2: 75
11852	„ „ „ „ „ M 71	2: 75



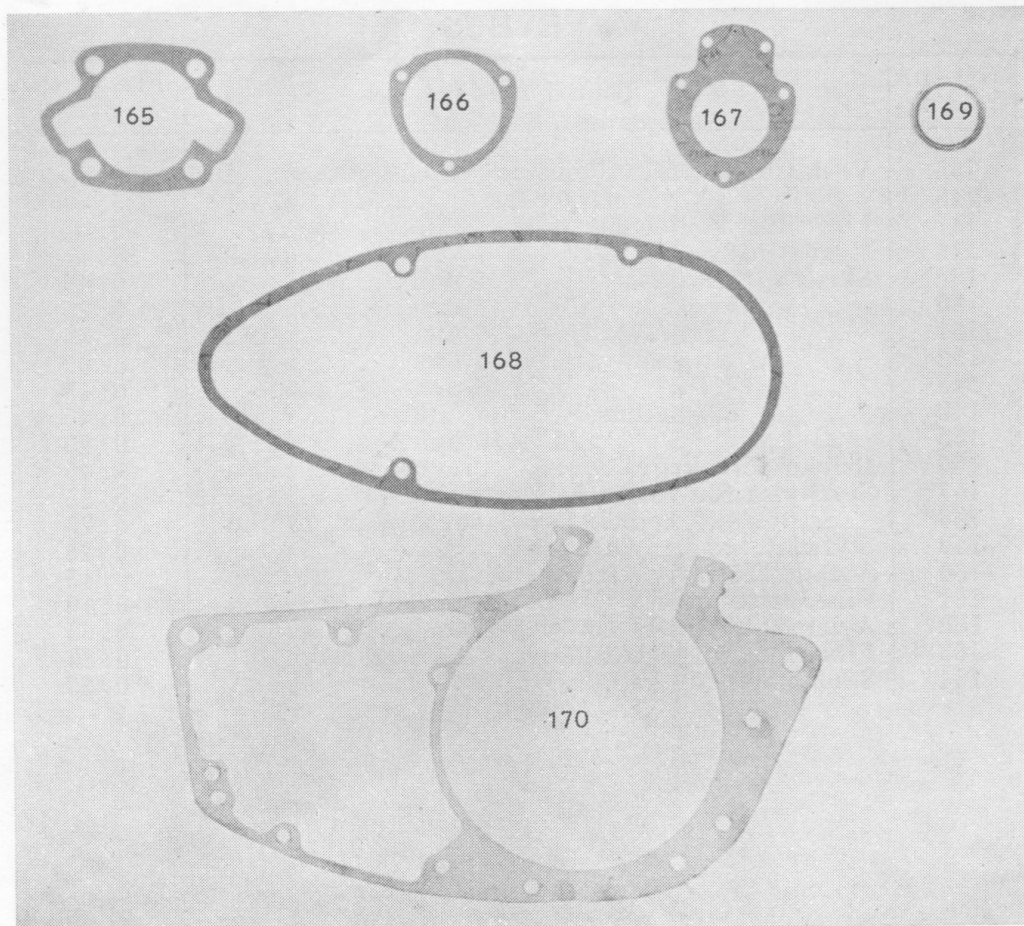
DELAR TILL KICKSTART

Kat.- o. bild nr	Benämning	Pris pr st. Kr.
130	Kickstartaxel	11: 25
131	Kvadrantshjul	13: 75
132	Kickstartfjäder	1: 75
133	Fjäderplatta för d:o	0: 45
134	Kickstartvev	16: 50
10328	Bult för d:o	0: 25
5797	Bricka	0: 05
10375	Mutter	0: 10
138	Kickstartgummi	1: —



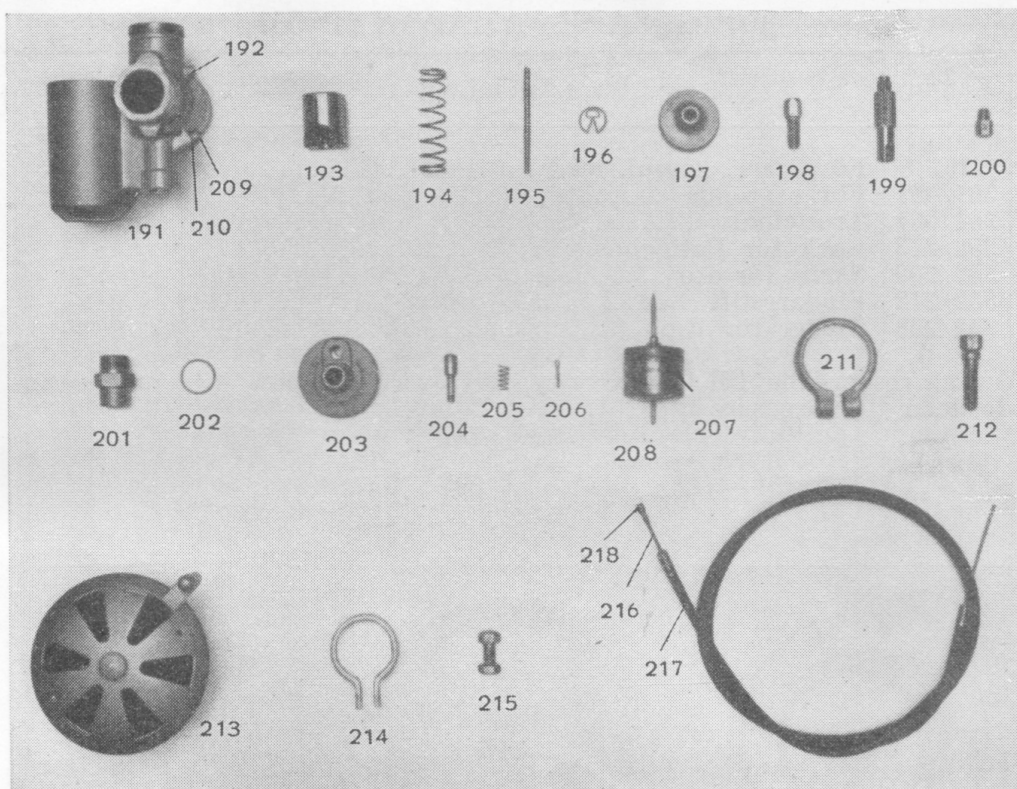
VEVHUS

Kat.- o. bild nr	Benämning	Pris pr st. Kr.
145	Vevhushalva, höger	102:—
146	” ”, vänster	85:—
147	Lock för kedjelåda	20:—
148	Magnethus	38:—
149	Skruv för vevhus, $\frac{1}{4}$ " \times 48 mm	0:45
150	” ” ”, $\frac{1}{4}$ " \times 19 mm	0:25
151	” ” kedjelåda, $\frac{1}{4}$ " \times 76 mm	0:85
152	” ” ”, $\frac{1}{4}$ " \times 58 mm	0:65
149	” ” ”, $\frac{1}{4}$ " \times 48 mm	0:45
149	” ” magnethus, $\frac{1}{4}$ " \times 48 mm	0:45
155	” ” ”, $\frac{1}{4}$ " \times 16 mm	0:25
156	Bricka för skruv	0:05
157	Styrhysla för vevhushalvorna, 28 mm	0:35
158	” ”, kedjelåda och magnethus, 12 mm ..	0:25
159	Styrstift	0:25
160	Avtappningsskruv för vevhus	0:45
161	Fiberpackning för d:o	0:10
162	Avtappningsskruv för växellåda	0:65
163	Fiberpackning för d:o	0:20
164	Smörjkopp för kopplingsarm	0:35



PACKNINGAR

Kat.- o. bild nr	Benämning	Pris pr st. Kr.
165	Packning för cylinder	0: 25
166	” ” tätningsbox	0: 25
167	” ” innerplåt till tätningsbox	0: 25
168	” ” kedjelåda	0: 60
169	” ” avgasrör	0: 40
170	” ” vevhus	0: 75
PK 71	Packningssats för BSA 125 cc motor bestående av nedanstående packningar: 5 st. nr 165, 3 st. nr 166, 3 st. nr 167, 5 st. nr 168, 5 st. nr 170	9: 50



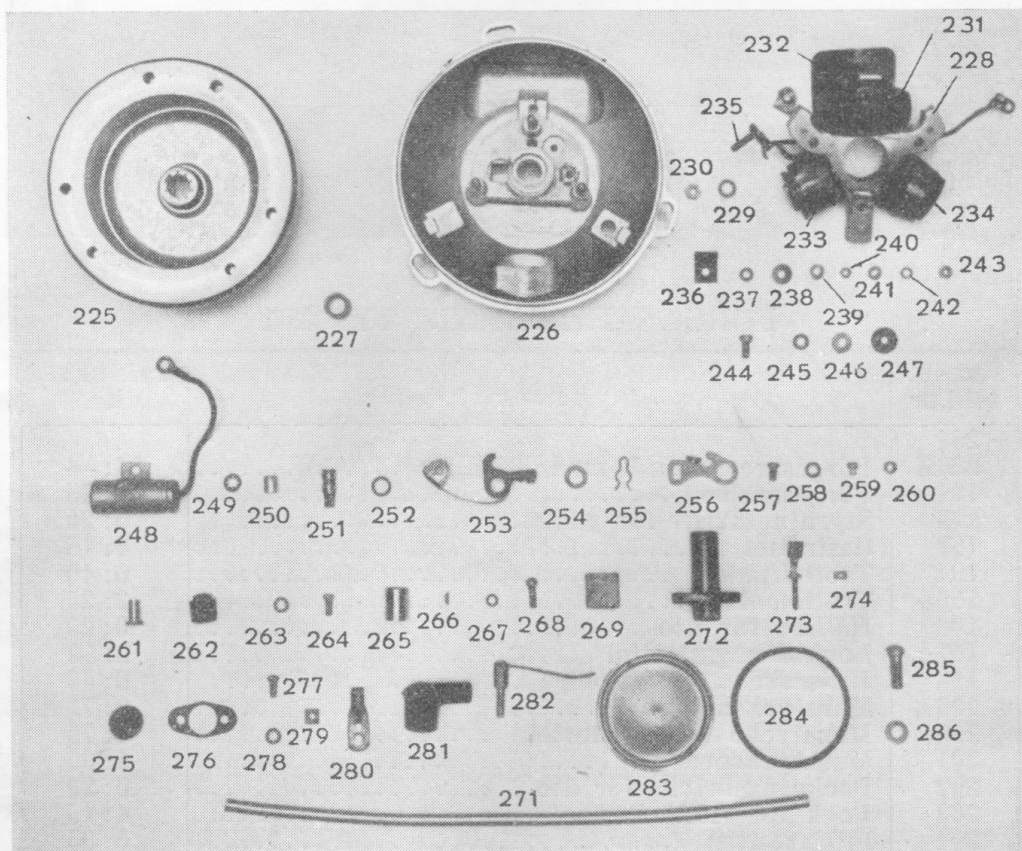
FÖRGASARE "AMAL" TYP 261

Kat.- o. bild nr	Benämning	Pris pr st. Kr.
261	Förgasare, kompl. med luftfilter	54:—
1901 191	Förgasarehus	20: 65
192	Styrningsskruv för gastrottell	0: 20
193	Gastrottell	4: 15
194	Trottelfjäder	0: 40
195	Trottelnål	2: 25
196	Hållare för d:o	0: 20
197	Lock för gastrottell	2: 50
198	Justerskruv för gaswire	0: 55
199	Munstyckshållare	2: 75
200	Munstycke (angiv storlek)	0: 75
201	Munstyckspropp	1: 65
202	Packningsbricka för d:o	0: 20
203	Lock för flottörhus	4: 15
204	Flödarestift	0: 95
205	Fjäder för d:o	0: 20
206	Saxsprint	0: 10
207	Flottör	2: 65
208	Flottörnål	1: 50
207/208	Flottör med nål	4: 15
209	Tätningsskruv för flottörkanal	0: 20
210	Bricka för d:o	0: 10
211	Klämring för insugningsrör	2: 75
212	Skruv för d:o	0: 55
213	Luftfilter	11:—
11785	Nippel vid gasregleringshandtag	0: 20
11789	Nippel vid gasslid	0: 15
11860	Kompl. gasregleringskabel för M 70	2: 75
11861	Kompl. gasregleringskabel för M 71	2: 75

FÖRGASARE "AMAL" TYP 361

Kat. nr	Benämning	Pris pr st. Kr.
361	Förgasare, kompl. med luftfilter	54:—
361/001	Förgasarehus	20:65
261/061	Trottnål	2:20
352/213	Lock för flottörhus	4:15
352/209	Skruv för d:o	0:20
352/212	Flödarestift	0:95
352/208	Fjäder för d:o	0:20

Övriga reservdelar till förgasare typ 361 överensstämmer med motsvarande delar till förgasare typ 261.



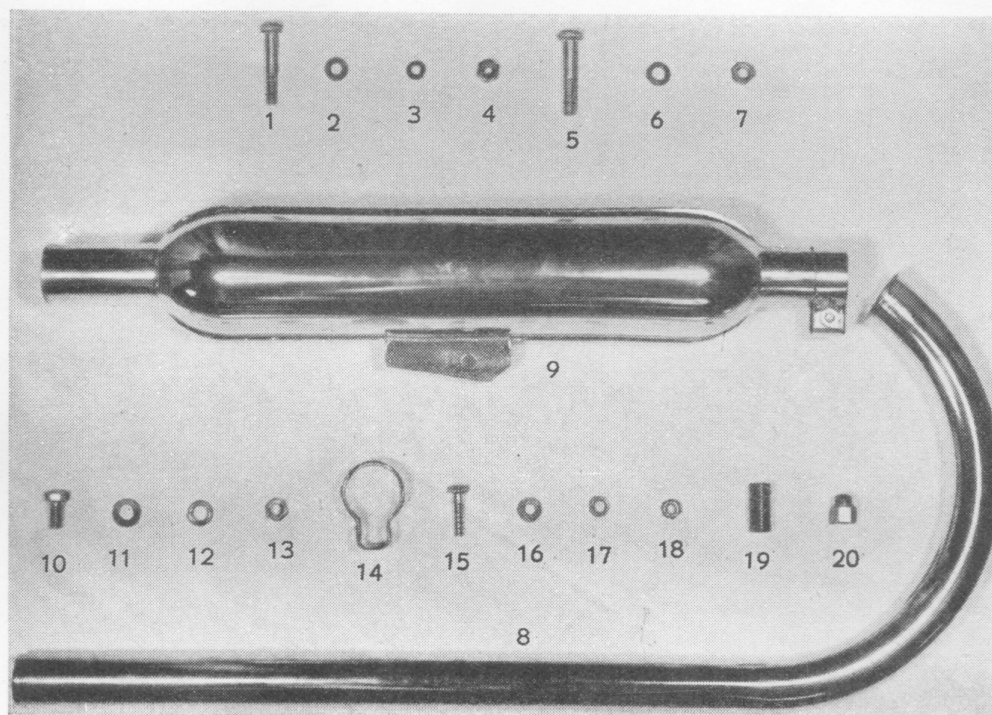
"WICO" SVÄNGHJULSMAGNET, Ä. MOD.

Kat.- o. bild nr	Benämning	Pris pr st. Kr.
225	Svänghjul	90:—
226	Magnetkåpa	28:—
227	Bussning för d:o	2:75
228	Magnetkrampa	8:50
229	Låsbricka för d:o	0:20
230	Mutter	0:30
231	Tändspole	28:—
232	Isoleringskiva för d:o	0:60

Kat.- o. bild nr	Benämning	Pris pr st. Kr.
233	Ljusspole, vänster	15:—
234	„ höger	15:—
235	Utgående ljuskontakt	0:40
236	Isoleringskiva, inre	0:30
237	Isoleringsring, inre	0:30
238	Isoleringsbricka, yttre	0:30
239	Bricka, järn	0:25
240	Stoppmutter	0:30
239	Bricka	0:25
242	Fjäderbricka	0:30
243	Kabelanslutningsmutter	0:35
244	Skruv för kondensator- och tändspoleanslutning	0:35
245	Bricka, tandad	0:20
248	Kondensator	13:—
245	Bricka, tandad	0:20
250	Mutter	0:30
252	Bricka	0:20
253	Avbrytarearm	6:30
254	Bricka för d:o	0:30
255	Låsfjäder för avbrytarearm	0:30
256	Hållare med brytarespets	2:70
257	Fästskruv för d:o	0:35
245	Bricka, tandad	0:20
261	Fäste för avbrytarfjäder	0:40
262	Isoleringsbussning för d:o	3:—
245	Bricka, tandad	0:20
244	Skruv	0:35
265	Excenterrulle	10:—
266	Kil	0:35
245	Bricka, tandad	0:20
268	Skruv	0:30
269	Filtkiva	0:30
270KB	Tändkabel, kompl. med bakelithållare, gummi- kappa och kabelsko nr 281	8:—
272	Bakelithållare	5:50
275	Gummikappa	0:25
276	Packning	0:25
244	Fästskruv	0:35
245	Bricka, tandad	0:20
279	Mutter	0:30
281	Kabelsko, av bakelit	1:25
282	Fästbult	1:—
283	Magnetlock	1:—
12015/31	Fästskruv för magnetlock	(2) 0:20
284	Packning	0:25
285	Fästbult för magnetkåpa	(3) 0:40
286	Bricka för d:o	(3) 0:25

"WICO" SVÄNGHJULSMAGNET, NY MOD.

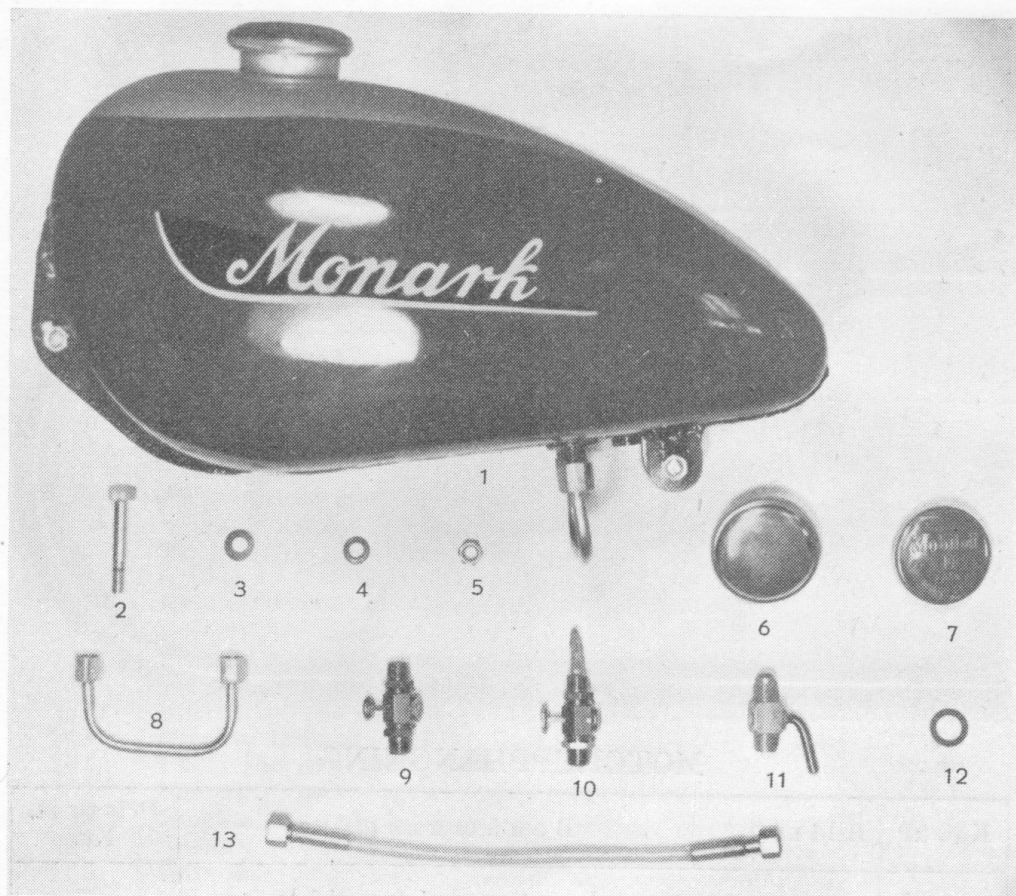
Kat.- o. bild nr	Benämning	Pris pr st. Kr.
225N	Svänghjul	110:—
226N	Magnetkåpa	34:—
227	Bussning för d:o	2:75
228N	Magnetkrampa, kompl. monterad med 2 st. ljus- spolar samt 1 likriktarspole	55:—
229	Låsbricka	0:20
230	Mutter	0:30
231	Tändspole	28:—
232N	Isoleringskiva för d:o	0:60
244	Skruv för kondensator- och tändspoleanslutning	0:35
245	Bricka, tandad	0:20
248	Kondensator	13:—
249N	Anslutningskabel för d:o	1:35
245	Bricka, tandad } för kon-	0:20
244	Skruv} densator	0:35
252	Bricka	0:20
253	Avbrytarearm	6:30
254	Bricka för d:o	0:30
255	Låsfjäder för avbrytarearm	0:30
256	Hållare med brytarepets	2:70
257	Fästskruv för d:o	0:35
245	Bricka, tandad	0:20
261	Fäste för avbrytarfjäder	0:40
262	Isoleringsbussning	3:—
245	Bricka, tandad	0:20
244	Skruv	0:35
265	Excenterrulle	10:—
266	Kil för d:o	0:35
245	Bricka, tandad	0:20
268	Skruv	0:30
269N	Filtskiva	0:30
270N	Tändkabel, komplett med kabelsko nr 281	2:50
272N	Gummiisolator för tänd- och ljuskabel	4:25
281	Kabelsko, av bakelit	1:25
282N	Fästskruv för magnetlock	0:30 (2)
283N	Magnetlock	6:50
284N	Packning för d:o	0:50
285	Fästbult för magnetkåpa	0:40 (3)
286	Bricka för d:o	0:25 (3)



MOTORUPPHÄNGNING

Kat. nr	Bild nr	Benämning	Pris pr st. Kr.
		<i>För Monark motorcykel typ M 70:</i>	
290	1	Bult $\frac{1}{4}$ " \times 45 mm, 20 gäng. (2)	0: 30
5797	2	Bricka (2)	0: 05
5811	3	Fjäderbricka (2)	0: 03
5778	4	Mutter (2)	0: 11
10345	5	Bult M8 \times 45 mm (2)	0: 35
5812	6	Fjäderbricka (2)	0: 05
10376	7	Mutter M8 (2)	0: 15
		<i>För Monark motorcykel typ M 71:</i>	
290	1	Bult $\frac{1}{4}$ " \times 45 mm, 20 gäng. (4)	0: 30
5797	2	Bricka (4)	0: 05
5811	3	Fjäderbricka (4)	0: 03
5778	4	Mutter (4)	0: 11
		AVGASNING	
		<i>För Monark motorcykel typ M 70:</i>	
300	8	Avgasrör	9: —
12670	9	Ljuddämpare med klamma	20: —
10341	10	Fästbult M8 \times 19 mm	0: 30
5798	11	Bricka	0: 05
5812	12	Fjäderbricka	0: 05
10376	13	Mutter	0: 15
530	14	Klamma för ljuddämpare	1: —
10327	15	Skruv M6 \times 25 mm	0: 25
5797	16	Bricka	0: 05
5811	17	Fjäderbricka	0: 03
10375	18	Mutter	0: 10
		<i>För Monark motorcykel typ M 71:</i>	
520	8	Avgasrör	9: —
5798	11	Bricka	0: 05
702	19	Distanshylsa	0: 30
300-529	20	Kupolmutter	0: 55

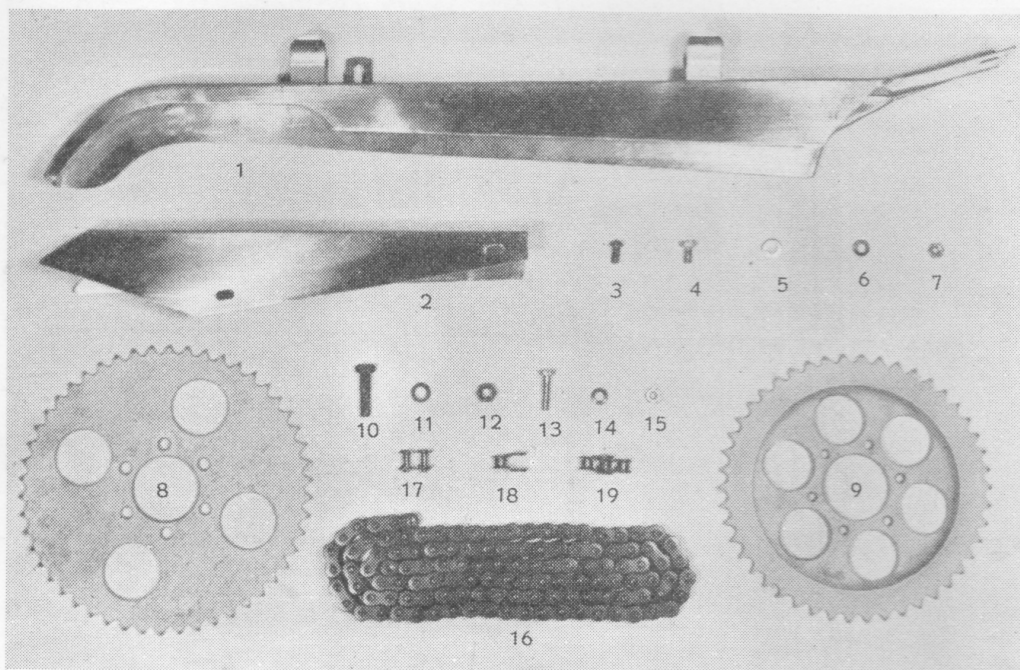
Övriga under denna rubrik hörande delar till Monark motorcykel typ M 71 överensstämmer med motsvarande delar till typ M 70.



BENSINTANK

Kat. nr	Bild nr	Benämning	Pris pr st. Kr.
315	1	<i>För Monark motorcykel typ M 70:</i> Bensintank, grönlackerad, kompl. med lock, förbindningsrör och fästbult	65:—
10346	2	Fästbult M8×50 mm	0: 35
5798	3	Bricka	0: 05
5812	4	Fjäderbricka	0: 05
10376	5	Mutter	0: 15
12679	6	Lock för bensintank nr 315	4:—
321	8	Förbindningsrör för bensintank nr 315 ..	3:—
12690	9	Bensinkran med skjutstängning	4:—
12691	10	D:o, med sil	4: 75
12692	11	Bensinkran med vred	1:—
548	12	Packning för bensinkran	0: 20
549	13	Bensinrör av plasticslang	3: 25
12655		<i>För Monark motorcykel typ M 71:</i> Bensintank, rödlackerad, kompl. med lock, förbindningsrör och fästbult	70:—
12677	7	Lock för bensintank nr 12655	3:—
545	8	Förbindningsrör för bensintank nr 12655	3:—

Övriga under denna rubrik hörande delar till Monark motorcykel typ M 71 överensstämmer med motsvarande delar till typ M 70.

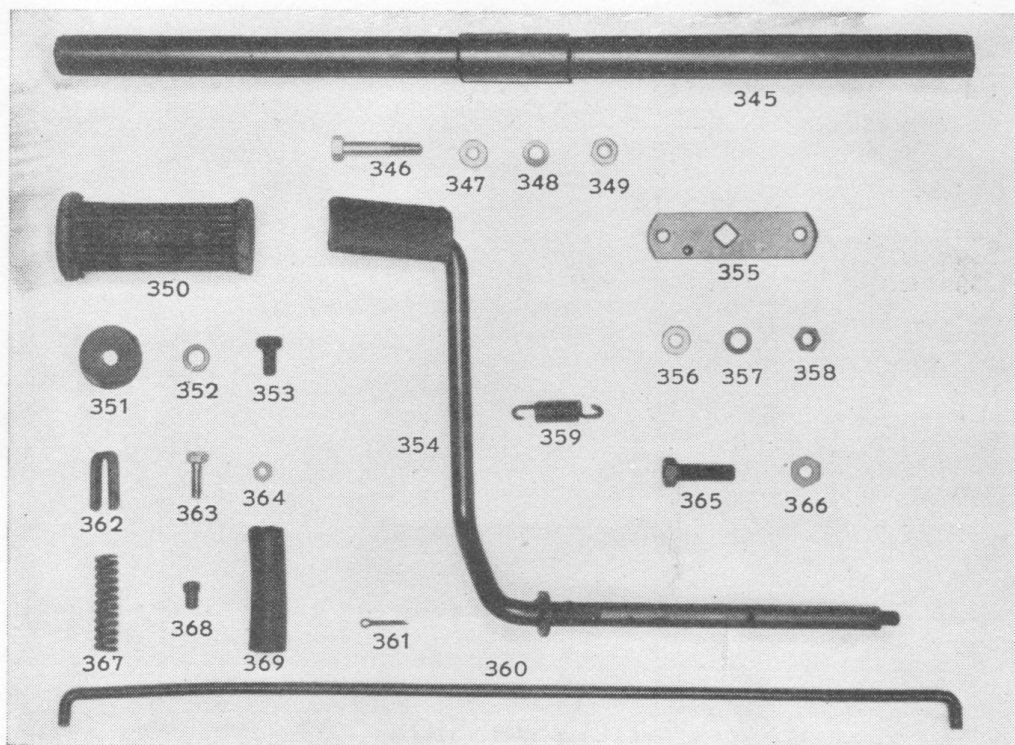


TRANSMISSION

Kat. nr	Bild nr	Benämning	Pris pr st. Kr.
		<i>För Monark motorcykel typ M 70:</i>	
560	1	Kedjeskydd	12: 50
331	3	Fästskruv vid motorn, $\frac{1}{2} \times \frac{1}{4}$ ", 20 gäng.	0: 20
10322	4	" " ramen, M6 \times 12 mm	0: 20
5797	5	Bricka	0: 05
5811	6	Fjäderbricka	0: 03
10375	7	Mutter	0: 10
1120	8	Kedjehjul $\frac{1}{2}$ " \times 0,205", 50 t., plant	13: 75
10343	10	Fästbult M8 \times 35 mm	0: 35
5812	11	Fjäderbricka	0: 05
10376	12	Mutter	0: 15
70-11100	16	Kedja $\frac{1}{2} \times \frac{3}{16}$ ", 59" lång, inkl. kedjelås ..	9: 10
11100		" $\frac{1}{2} \times \frac{3}{16}$ "	1: 85
70-11110	16	Kedja $\frac{1}{2}$ " \times 0,205", 59" lång, inkl. kedjelås	22: 15
11110		Kedja $\frac{1}{2}$ " \times 0,205"	4: 50
11160	17	Kedjelås $\frac{1}{2}$ " \times 0,205"	1: 25
11161	18	Halvlink $\frac{1}{2}$ " \times 0,205"	1: 25
		<i>För Monark motorcykel typ M 71:</i>	
560	1	Kedjeskydd, övre	12: 50
561	2	" undre	5: —
1120	9	Kedjehjul $\frac{1}{2}$ " \times 0,205", 46 t., kupigt	13: 75
10327	13	Fästbult M6 \times 25 mm	0: 25
5811	14	Fjäderbricka	0: 03
10375	15	Mutter	0: 10
71-11100	16	Kedja $\frac{1}{2} \times \frac{3}{16}$ ", 57" lång, inkl. kedjelås ..	8: 80
71-11110	16	" $\frac{1}{2} \times 0,205$ ", 57" lång, inkl. kedjelås ..	21: 40

Övriga under denna rubrik hörande delar till Monark motorcykel typ M 71 överensstämmer med motsvarande delar till typ M 70.

Kedja i dimension $\frac{1}{2} \times \frac{3}{16}$ " och $\frac{1}{2} \times 0,205$ " ha samma innerdimension men den senare kedjan är grövre.



FOTSTÖD OCH BROMSANORDNING

Kat. nr	Bild nr	Benämning	Pris pr st. Kr.
<i>För Monark motorcykel typ M 70:</i>			
345	345	Fotstödsrör	4: 75
10345	346	Fästbult för d:o M8×45 mm	0: 35
5798	347	Bricka	0: 05
5812	348	Fjäderbricka	0: 05
10376	349	Mutter	0: 15
595	350	Fotstöds gummi	1: 80
354	354	Bromspedal	5: 75
355	355	Hävarm för bromspedal	0: 60
5798	356	Bricka	0: 05
5812	357	Fjäderbricka	0: 05
5756	358	Mutter	0: 16
359	359	Returfjäder för hävarm	0: 25
360	360	Bromsstag ¼" Ø	1: 40
361	361	Saxsprint för d:o	0: 10
362	362	Bygel för frambromswire	0: 65
10327	363	Skruv M6×25 mm } För bygel	0: 25
10375	364	Mutter M 6 } nr 362	0: 10
365	365	Justerskruv ⅜"×45 mm, 24 gäng.	1: 50
366	366	Mutter för d:o	0: 25
367	367	Utjämningsfjäder för frambroms	0: 35
368	368	Nippel för d:o	0: 65
369	369	Gummihylsa för utjämningsfjäder	0: 35

FOTSTÖD OCH BROMSANORDNING

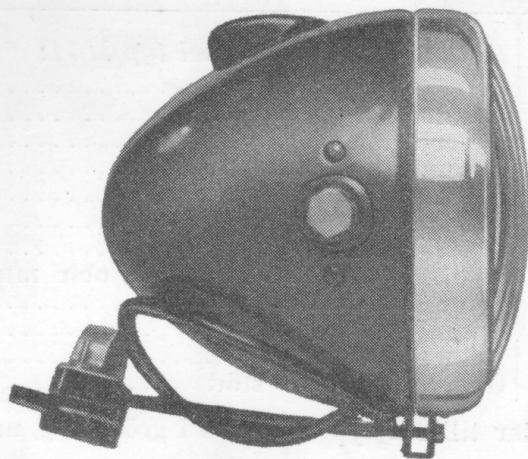
Kat. nr	Bild nr	Benämning	Pris pr st. Kr.
		<i>För Monark motorcykel typ M 71:</i>	
590		Fotstödsrör	4: 75
596		Bromspedal	5: 75
598		Lagerbussning för d:o	0: 75
599		Gummi för bromspedal	1: —
600		Hävarm för bromspedal	0: 60
604		Returfjäder för hävarm	0: 25
11465		Centralställ	13: —
11465/1		Fästbult med fjäderbricka och mutter för d:o	1: 80
11465/4		Bussning för fästbult	0: 75
11466/2		Returfjäder för stöd	1: 25
11466/3		Gummistopp för stöd	1: —

Alla lackerade delar till mc typ M 70 äro i grön färg, medan de till M 71 äro rödlackerade.

Detaljer enligt bild nr 351, 352 och 353 utgå vid montering av fotstöds-gummi nr 595.

RESERVDELAR TILL "ROBO" STRÅLKASTARE

Kat. nr	Benämning	Pris pr st. Kr.
LBE 199/3	Vinkeljärn f. anslutningspl. LPT 120/12	0: 30
NNJ 835/6	Nit för d:o	0: 10
LHE 17/1	Kopplingsvred	1: —
SSK 38/2	Släpkontakt till kopplingsvred	0: 25
WSF 623/2	Spiralfjäder till kopplingsvred	0: 40
NSR 1484/66	Skruv för byglar, lång	0: 45
NSR 1484/42	" " kort	0: 30
NMS 412/1×602	Fjäderbricka	0: 35
WMB 576/2	Distansbussning mellan byglar	0: 35
WSR 514/1	Jordförbindningsskruv	0: 30
NSR 1454/36	Skruv för klämhallare vid hus	0: 30
NMS 412/1×602	Fjäderbricka	0: 35
LFE 77/3	Strålkastarglas	1: —
LGE 93/110	Strålkastarhus med anslutningsplatta o. kopplingsvred, förkromat	12: 50
LPT 120/12	Anslutningsplatta	4: 25
WSR 684/2	Anslutningsskruv	0: 15
LSK 96/1	Fjäderkontakt	1: 45
NNJ 826/6	Nit för d:o	0: 10
WNR 516/2	Gummibussning för kabel	0: 60
LBE 287/91	Gaffelhallare	5: 50
LBE 287/1×402	Bygel med gängor	1: 85
LBE 287/2×402	Bygel utan gängor	1: 85
LRF 29/112	Framdel, komplett, förkromad	15: —
LRF 29/13	Reflektor	7: 50
LDE 84/4	Strålkastarring, förkromad	7: 50
NSR 5264/13	Skruv för strålkastarring	0: 20
WNS 550/7	Packning till strålkastarglas, inre	0: 20
WNR 574/2	" " yttre	0: 45
WBF 666/4	Hållfjäder " "	0: 20
LFA 97/1	Lampfattning för glödlampa nr 12108-10	1: 40
LFA 103/1X	" " " " 1953 ..	0: 45
12075	Ljusomkopplare av bakelit	3: 75
12075/1	Kabel för ljusomkopplare	3: 50



RESERVDELAR TILL "STENSHOLMS" STRÅLKASTARE

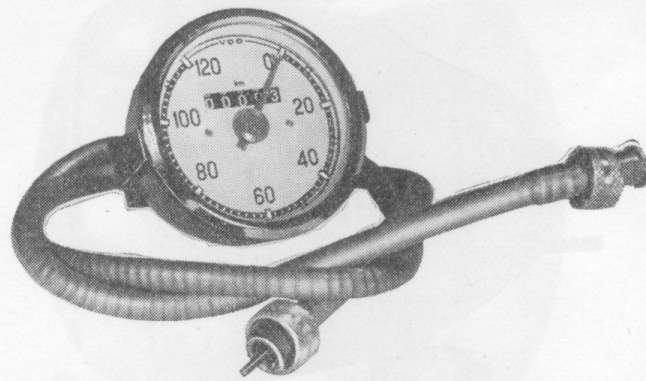
Kat. nr	Lev. nr	Benämning	Pris pr st. Kr.
261-5	13424	Kopplingsvred	1: 05
936-7	5721	Kontakttriangel	0: 30
936-8	5786	Kontaktfjäder	0: 30
261-12	13428	Gummibussning	0: 75
261-17	13430	Kontakthållare, kompl.	1: 45
261-25	13436	Anslutningsplatta, kompl.	2: 30
261-28	PKCS-3×6	Kontaktskruv	0: 15
261-34	13439	Reflektor, kompl. m. ring o. lamp- fattning	28: —
261-35	13440	Reflektor	7: 50
261-36	13441	Lampfattning	1: 60
261-37	13442	Glas	5: —
261-38	13443	Tätning	1: 75
261-39	13444	Hållfjäder för 261-37	0: 35
261-41	13445	Strålkastarring	9: 80
261-47	FBB 8,4	Fjäderbricka för 261-48	0: 10
261-48	S6S-8×19	Skruv för lykthållare	0: 30
261-49	CS-5×16	Fästskruv för 261-41	0: 25
12075		Ljusomkopplare av bakelit	3: 75
12075/1		Kabel för ljusomkopplare	3: 50



"HELLA" STRÅLKASTARE

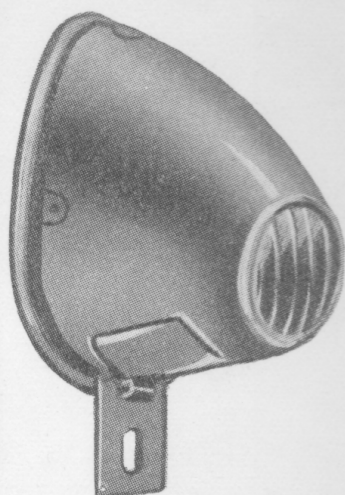
Kat. nr	Benämning	Pris pr st. Kr.
12005	"Hella" strålkastare med 130 mm ljusöppning samt 60 mm Ø uttag för hastighetsmätare. Med fättningar för parkeringslampa samt huvudlampa med hel- och halvljus. Levereras m. förkromad ljusomkopplare men utan glödlampor	55:—
12010	"Hella" strålkastare lika nr 12005 men utan uttag för hastighetsmätare samt med ljusomkopplare av bakelit	55:—
12005/1	Strålkastarinsats, kompl. med reflektor, strålkastarring, glas och lampfattning	35:—
2	Glas	5:—
3	Gummiring för glas	1:—
4	Reflektor	9:—
12000/5	Hållfjäder för glas (6)	0:50
12005/6	Strålkastarring	10:—
7	Skruv för d:o	0:15
8	Fiberbricka för d:o	0:10
10	Lampfattning, kompl.	7:75
12000/11	Kontaktskruv (4)	0:10
12005/12	Hållbygel för lampfattning	0:50
13	Kåpa för strålkastare nr 12005	18:—
14	Fästskruv för strålkastare M8×12 mm (2)	0:30
12000/15	Fjäderbricka för d:o (2)	0:05
16	Gummibussning för ljuskabel	0:55
17	Gummibussning för transmissionskabel	0:65
12005/18	Anslutningsplatta, kompl.	3:50
19	Kontaktskruv M4 (5)	0:10
20	Kontaktvred	1:25
21	Filtpackning	0:10
22	Fiberbricka	0:30
23	Kontaktbrygga	0:30
24	Bladfjäder (3)	0:10
25	Saxsprint 1,5×8 mm	0:05
12075	Ljusomkopplare av bakelit	3:75
12075/1	Kabel för ljusomkopplare	3:50
12010/13	Kåpa för strålkastare nr 12010	18:—

Övriga reservdelar till strålkastare nr 12010 överensstämmer med motsvarande delar till strålkastare nr 12005.



”VDO” HASTIGHETS- och VÄGMÄTARE

Kat. nr	Benämning	Pris pr st. Kr.
12305	VDO hastighets- och vägmätare i dim Ø 60 mm för inbyggnad i strålkastare nr 12005	
	Med 12 mm anslutning till framnav nr 11911 och 11916 med SKF kullager	70:—
12306	D:o, med 12,5 mm anslutning till framnav nr 11905	70:—
12305/1	Hastighetsmätareklocka	47:—
3	Inre fästklamma för d:o	1: 65
12300/3	Fästmutter för klamma	0: 60
12305/4	Gummipackning för mätareklocka	1: 05
5	Transmissionskabel, kompl. 650 mm lång, sil- verfärgad	12:—
6	Innerwire, kompl, för d:o	5: 20
11	Navanslutning, kompl. för hastighetsmätare nr 12305	32:—
12	D:o, för hastighetsmätare nr 12306	32:—
13	Medbringarring	4: 35
14	Filtpackning .. } för navanslutning	0: 45
15	Kopplingsdrev .. } nr 12305/11—12	7:—
16	Snäckdrev	8:—



BAKLYKTA

Kat. nr	Benämning	Pris pr st. Kr.
12050	Baklykta, kompl., exkl. glödlampa	6: 60
241—3	Lykthuv, kompl.	5: 50
241—6	Glas, kompl., rött	1: 75
241—10	Lykthållare, kompl.	4: 50
241—21	Kontaktskruv	0: 15
241—26	Celluloidfönster	0: 35
241—27	Skruv	0: 10
241—28	Gummibussning	0: 25
241—29	Gummiunderlägg	0: 75
12103	Glödlampa 12 v. — 3 w.	1: —

LJUSKABLAR

Kat. nr	Benämning	Pris pr st. Kr.
12090/5	Strålkastare-baklykta, 176 cm	0: 85
10	Svänghjulsmagnet-strålkastare, 110 cm	0: 60

75: ✓
90.06



BALKETA

Part No.	Description	Price
1-10
1-11
1-12
1-13
1-14
1-15
1-16
1-17
1-18
1-19
1-20
1-21
1-22
1-23
1-24
1-25
1-26
1-27
1-28
1-29
1-30

KÖRNER

Part No.	Description	Price
1-31
1-32
1-33
1-34
1-35
1-36
1-37
1-38
1-39
1-40